

# Surpriz!

 **citiz**LPA



JE M'INSCRIS  
sur [lpa.citiz.fr](https://lpa.citiz.fr)



**JE RÉSERVE**  
une voiture via  
l'appli, internet ou  
par téléphone



**JE RAMÈNE**  
la voiture  
à sa station



**J'ÉCONOMISE!**  
À partir de 2,50€/h  
+ 0,39€/km



# Découvrez la voiture

## Pratique

- 400 véhicules
- 15 modèles différents
- près de 150 stations dans toute la métropole de Lyon

Il y a forcément une CITIZ qui vous attend près de chez vous ou de votre travail. Elles sont en libre-service 24h/24, sur inscription, avec ou sans abonnement, il suffit de réserver celle dont vous avez besoin et de la ramener à sa station de départ.

# citiz, à votre guIZ!

## Économique

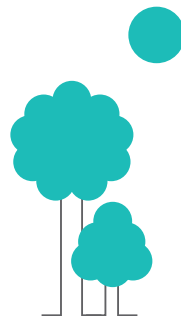
CITIZ LPA, c'est le choix de la simplicité d'utilisation, mais aussi de l'économie au quotidien.

- Vous maîtrisez le budget à 100% : avec le simulateur en ligne, vous estimez le coût de votre trajet à l'avance.
- Le coût du trajet est à partir de 2,50€/h + 0,39€/km avec un abonnement à 16€/mois.
- Tout est compris : carburant, assurance, place réservée en station et entretien.

## Engagée

CITIZ LPA, c'est le choix d'une véritable alternative à la voiture individuelle.

Vous contribuez à une société écologique, sobre et responsable dans laquelle chacun peut se déplacer en toute liberté. CITIZ LPA, c'est tout simplement moins de pollution, et plus d'espace pour tout le monde!



**Offre SURPRIZ2022**

Jusqu'au 31 déc. 2022 :  
10€ de frais d'inscription  
(au lieu de 40€) +  
3 mois d'abonnement  
+ 10€ de crédit conso  
= 88€ d'économie  
dès l'inscription



inscription  
[lpa.citiz.fr](http://lpa.citiz.fr)

Offre découverte, sans engagement, valable pour toute souscription jusqu'au 31/12/2022, non renouvelable et réservée aux 500 premiers inscrits. Inscrivez-vous en ligne avec le code **SURPRIZ2022** et pour les pros uniquement par email ou en boutique. Offre limitée à un contrat par foyer (pour les pros : un contrat avec 1 à 5 cartes) à Citiz LPA pendant la période découverte. Crédit conso à utiliser exclusivement sur les véhicules Citiz et durant les 3 premiers mois.

**GRAND LYON**  
la métropole

