

Jeu de piste à Neuville-sur-Saône

Venez découvrir la ville !



Bonne
chance à
tous !


neuville

sur saône
ESSENTIELLE EN VAL DE SAÔNE

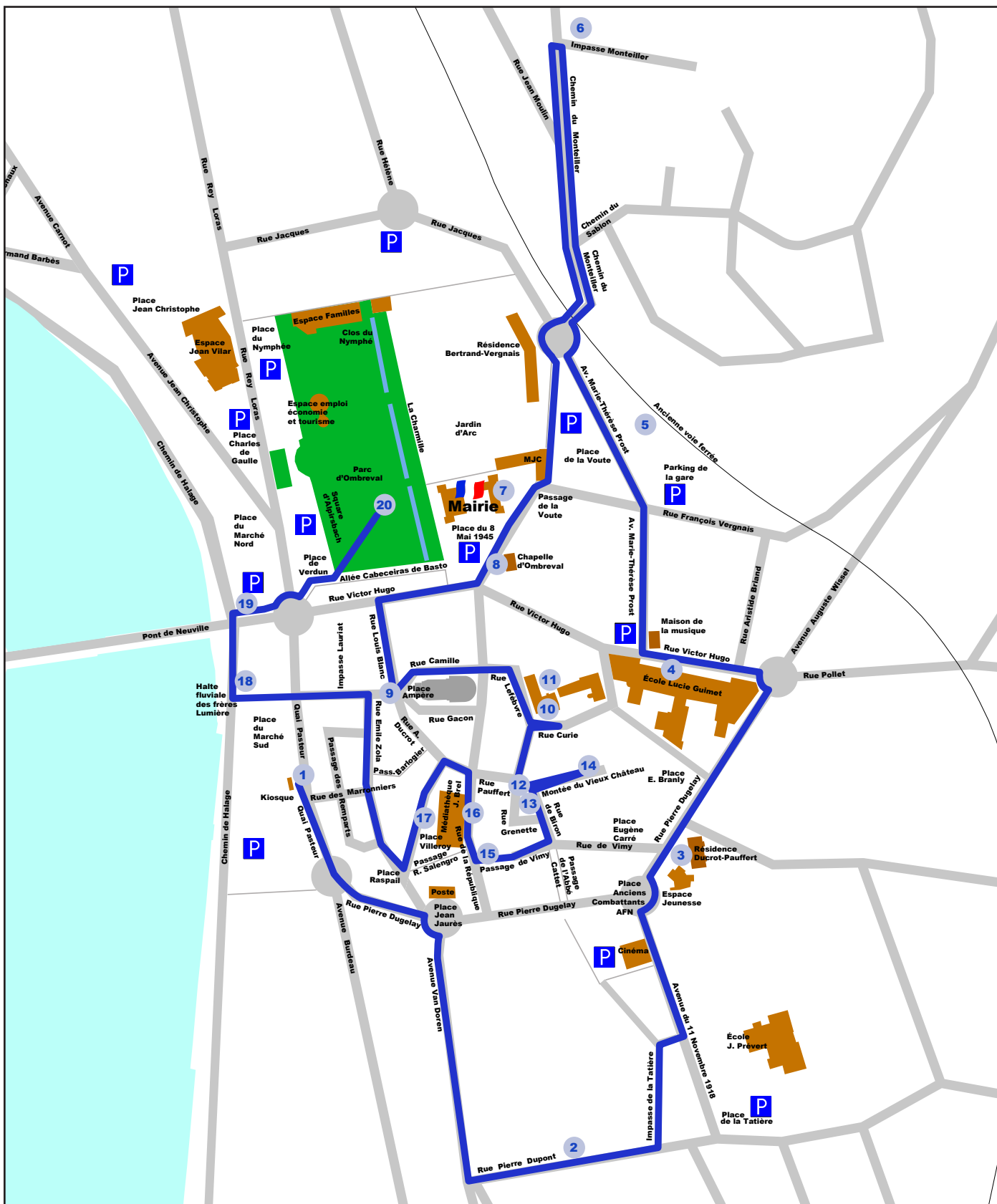


www.mairie.neuvellesursaone.fr



Bienvenue à Neuville-sur-Saône

Nous sommes en 1950, un jeune Lyonnais descend du Train bleu à Neuville-sur-Saône. Il a reçu un message lui annonçant qu'en parcourant Neuville-sur-Saône, il pourra remonter dans le temps et rencontrer l'un des personnages les plus importants de cette ville ! S'il poursuit le chemin indiqué sur le plan, il découvrira le nom du lieu de rendez-vous et le nom de ce personnage mystérieux. Il devra avant tout, avec votre aide, répondre à toutes les questions du parcours en observant et en s'aidant des nombreux panneaux explicatifs. Il aura appris alors suffisamment de choses pour réunir le passé et le présent !



1 DÉPART Place du marché sud : arrêt du Train bleu

Le Train bleu était un tramway électrique qui permettait d'aller de Neuville-sur-Saône à Lyon. Il a été inauguré en 1932 et a été très apprécié pendant plus de 25 ans.

Que trouve-t-on à cet emplacement aujourd'hui ?

.....
.....
.....



Tu gagnes la LETTRE C !!!

Partir en direction de Lyon sur le quai Pasteur. Au rond-point prendre à gauche rue P. Dugelay. Au 2^{ème} rond-point prendre à droite avenue Gambetta puis la première à gauche en face de la croix rue P. Dupont.

Passage à proximité de l'ancien moulin du foulon av. Van Doren

2 5 rue Pierre Dupont : Tour à plomb

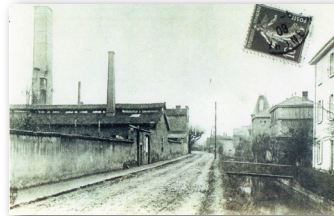
L'usine de la Tour à plomb servait à la fabrication des plombs de chasse. Sa tour mesurait 42m de hauteur.

Trouver la plaque signalétique en montant sur la rue à gauche et répondre aux questions.

De quelle année date cette usine ?

En quelle année la tour a-t-elle été démolie ?

Combien de temps cette tour a-t-elle existé ? ans

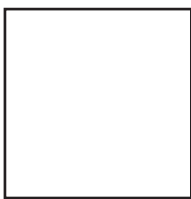


Tu gagnes la LETTRE L !!!

Prendre à gauche, impasse de la Tatière. Puis sur la droite rejoindre l'avenue du 11 novembre et passer devant le cinéma Rex. Au rond-point, 1^{ère} à droite rue P. Dugelay.

3 Bâtiment à l'angle de la rue Pierre Dugelay et chemin de Parenty

Observer le bâtiment avec attention sur ses deux faces visibles depuis la rue : les initiales des deux noms des fondateurs sont gravées sur les hauteurs du bâtiment. Quelles sont-elles, et comment sont-elles dessinées ?



En quelle année a-t-il été construit ?

Ce bâtiment est une M _____ N DE

R _____ E

(Lettres manquantes dans le désordre) :

A O I S E A R I T T

Tu gagnes la LETTRE O !!

Continuer sur la rue P. Dugelay. Au rond-point, prendre à gauche rue Victor Hugo.

Possibilité de faire un détour pour voir la façade de l'ancienne usine à tissus rue de la Vosne, derrière le Lycée

4 Sur la gauche, ancienne entrée de l'École Lucie Guimet

Sur la façade, trouver le blason et compléter le dessin :



Il s'agit du blason de Neuville de Villeroy (XVII^e)

Tu gagnes la LETTRE S !!!

Continuer sur la rue V. Hugo. Prendre à droite rue M.-T. Prost, continuer jusqu'au grand parking sur la droite.

5 Bâtiment au centre du parking avec l'écriteau bleu « Neuville-sur-Saône »

Déchiffrer ce qu'était ce bâtiment :

Là Gard deux nœud vil sûr seu ne



Entourer ce qui passait par là :

TGV TRAMWAY TRAIN
MÉTRO FUNICULAIRE

Tu gagnes la LETTRE C !!!

Continuer sur la rue M.-T. Prost jusqu'au rond-point. Prendre à droite, traverser les rails, monter le chemin du Monteiller jusqu'à trouver sur sa droite l'entrée de l'impasse du Monteiller.

6 Devant l'entrée de l'impasse, sous le porche voûté

Trouver la plaque signalétique et répondre aux questions.

Comment s'appelle le domaine où il faut passer sous ce porche en vieilles pierres ?

C'est un sens pour s'orienter : _ _ _

C'est un logement pour les animaux : _ _ _ _ _

C'est un polygone : _ _ _ _ _

C'est une pièce de rangement : _ _ _ _ _

Tu gagnes la LETTRE Y !!!

Possibilité de monter vers l'Écho pour découvrir l'ancien pavillon de chasse d'Ombrevail

Faire demi-tour et redescendre le chemin du Monteiller jusqu'au rond-point. Traverser la rue M.-T. Prost et descendre sur le parking (place de la Voûte) en contrebas. Passer sous le passage voûté en pierre et continuer jusqu'à la place du 8 mai 1945, face à la Mairie.

Attention, pour les trois prochains points, trouver les correspondances avec les photos suivantes !



Numéro dans le jeu :



Numéro dans le jeu :
Date de construction :



Numéro dans le jeu :
Date de construction :

7 Hôtel de Ville

Mon PREMIER est un « joli mois qui reviendra » au printemps

Mon DEUXIÈME est un féculent

Mon TOUT est un lieu administratif de Neuville

Réponse :

8 Chapelle d'Ombrevail

Trouver la plaque signalétique et répondre aux questions.

Elle sert encore aujourd'hui pour : (entourer la bonne réponse)

Exposer des oeuvres artistiques / réunir un club de lecture / regrouper des associations

Descendre la rue V. Hugo en direction de la Saône. Prendre à gauche la rue L. Blanc et arriver sur la place Ampère, face à l'église.

9 Église

Trouver la plaque signalétique et répondre aux questions.
Les pierres ayant servi à construire l'église viennent des carrières de : (entourer la bonne réponse)

Saint Jean des Vignes / Couzon au Mont d'Or / Italie
Qui est l'homme qui a décidé de la construction de l'église, de la chapelle et d'autres monuments de Neuville ?

C'EST CE PERSONNAGE QUE VA RENCONTRER NOTRE JEUNE GARÇON !!

Tu gagnes les LETTRES M, P et H !!!

☞ Monter à gauche de l'église, rue Camille, puis prolonger dans la rue Lefebvre. Prendre la première à gauche, rue Curie, avancer de quelques mètres dans cette rue et découvrir les deux points suivants.

10 Bâtiment sur la gauche avec la fresque peinte

Atelier monétaire : trouver la plaque signalétique et répondre aux questions.

Expressions françaises avec le mot «SOU» : (relier chaque expression avec sa signification)

- À cent sous de l'heure ○ être désargenté
- Pas un sou en poche ○ être pleutre
- Pas courageux pour un sou ○ être désœuvré

Tu gagnes la LETTRE E !!!

11 Mur dans le fond de la cour du Pôle enfance

Charade : quelle était la fonction de ce mur autrefois ?
Mon PREMIER est la deuxième syllabe de «parental»
Mon DEUXIÈME est le contraire du verbe «venir» conjugué au présent avec « il »
Mon TOUT protège le château

Tu gagnes la LETTRE E !!!

☞ Faire demi-tour et prendre à gauche rue Lefebvre jusqu'au croisement (petite place), au début de la rue Biron.

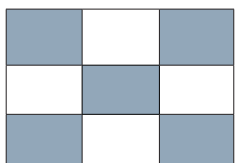
12 Fontaine

Trouver la plaque signalétique et répondre aux questions.
Phrase mystère : retrouver le message codé (il faut reculer à chaque fois d'une lettre dans l'ordre alphabétique).
MB / GPOUBJOF / EV / CPVSH / FTU / MB / EFSOJFSF / DSFFF / QBS MF / DVSF / HBDPO

Tu gagnes la LETTRE O !!!

13 Halle à grains

Trouver la plaque signalétique et répondre aux questions.
Je pose un grain sur la case en haut à gauche du damier. Sur chaque case suivante, le nombre 0 de grains est doublé (1,2,4,...). Combien y aura-t-il de grains sur le damier ?



.... + + + + + + + + =

Tu gagnes la LETTRE M !!!

☞ Prendre à gauche, montée du Vieux Château et aller jusqu'au bout de l'impasse.

14 Vieux Château

Le Vieux château de Vimy (ancien nom de la ville de Neuville-sur-Saône) date vraisemblablement du XIII^{ème} siècle. Il fut incendié et ruiné par les Écorcheurs en 1443. On peut apercevoir deux tours (une carrée et une pentagonale) qui furent reliées par une galerie en bois qui a été détruite en 1940.

Observer la tour carrée et indiquer le nombre de créneaux :



La tour carrée a.....créneaux

Tu gagnes la LETTRE B !!!

☞ Faire demi-tour et redescendre. Prendre à gauche la rue Biron, puis la première à droite pour atteindre un passage voûté.

15 Passage de Vimy

Ce passage étroit, en continuité de la rue de Vimy, permet d'arriver sur la rue de la République. En sortant du passage, sur votre droite, vous observerez une niche. Que pouvait-on trouver dans cette niche ?

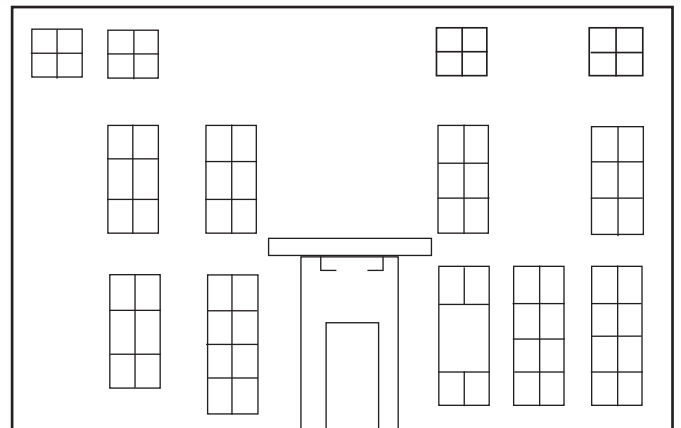
- un drapeau un flambeau une statue un chien une pancarte

Tu gagnes la LETTRE R !!!

☞ Après le passage, prendre à droite rue de la République et s'arrêter au numéro 34.

16 Bâtiment au numéro 34 et sa plaque signalétique

Observer la façade et compléter le dessin (ci-dessous)



Tu gagnes la LETTRE E !!!

☞ Continuer rue de la République et prendre à gauche rue A. Ducrot, puis le 1^{er} passage à gauche vers la médiathèque.

17 Place Villeroy

Cette place était avant considérée comme une rue. Elle devient une place uniquement en 1996. Villeroy est tiré du nom complet de Camille de Neuville de Villeroy.

Répondre à la charade pour trouver un lieu important pour les Neuvilleois :

Mon PREMIER est un déterminant possessif. Mon DEUXIÈME est le participe passé du verbe DIRE. Mon TROISIÈME est la première lettre de l'alphabet. Mon QUATRIÈME est la boisson préférée des anglais. Certains animaux ont mon CINQUIÈME. Mon TOUT est un lieu culturel de Neuville.

Tu gagnes la LETTRE V !!!

☞ Continuer tout droit puis prendre à droite rue E. Zola. Suivre cette rue jusqu'au bout, puis tourner à gauche pour retourner sur la place du marché. Trouver les escaliers qui descendent au bord de la Saône.

18 Quai de Saône

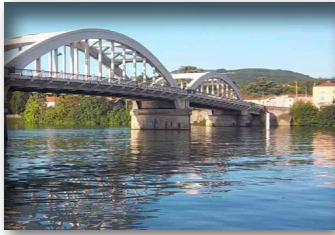
Trouver la plaque signalétique et répondre aux questions.
Que s'est-il passé ici le 11 juin 1895 ?

Tu gagnes la LETTRE A !!!

19 Pont de Neuville

Ce pont a été commencé en 1931 et achevé en 1934. C'est la première fois qu'un tel ouvrage était construit. Afin qu'il soit stable, il a fallu creuser à plus de 38 mètres en dessous du niveau de la Saône. La deuxième arche du pont a été détruite en juin 1944 par les Allemands. Elle a été reconstruite à l'identique.

Quelle image correspond au pont actuel ? (entourer la bonne image)



La deuxième image correspond à l'ancien pont de Neuville qui avait été construit en 1832 et qui a servi à traverser la Saône pendant plus de 100 ans.

Tu gagnes la LETTRE L !!!

👉 Passer sous le pont le long du chemin de halage puis remonter à droite jusqu'au parking sur la gauche. Traverser en direction du centre-ville et se rendre au parc de la Mairie.

20 Lieu du rendez-vous mystérieux....



Le lieu de rendez-vous se trouve dans ce parc. Placer les lettres gagnées pendant ce jeu pour découvrir son nom et le chercher. Il est ancien et possède aussi sa plaque signalétique !!!

_____ du _____ d'_____

À quel art fait référence le Nymphée : (entourer la bonne réponse)

L'art : du Moyen Âge / byzantin / antique / contemporain ?

Le seigneur qui l'a fait construire le destinait à : (entourer la bonne réponse)

Un lieu : de sacrifices / de détente et bien être / pour rendre la justice ?

Qu'y avait-il, il y a quelques années, dans le parc de la Mairie :

(entourer la bonne réponse)

Un terrain : de foot / une piscine / un monument historique ?

Mon PREMIER est l'ancienne monnaie de la France

Mon SECOND est la première syllabe du mot « quiche »

Mon TROISIÈME est l'endroit où les oiseaux déposent leurs œufs

Mon TOUT est le nom des architectes italiens qui ont inspiré la construction du Nymphée

Réponse :



VOUS AVEZ RÉUSSI CE JEU DE PISTE, BRAVO !!!

Afin de vérifier vos réponses, téléchargez la fiche sur le site de la mairie de Neuville-sur-Saône !!!



Jeu de piste créé par les élèves de cycle 3 des écoles Lucie Guimet et Tatière de Neuville-sur-Saône (année 2017/2018), avec l'aide de la Mairie et de l'association « Neuville Histoire et Patrimoine » qui a également réalisé les plaques signalétiques et le livre d'où sont tirées la plupart des photos du jeu (Mémoire en images Neuville-sur-Saône).

